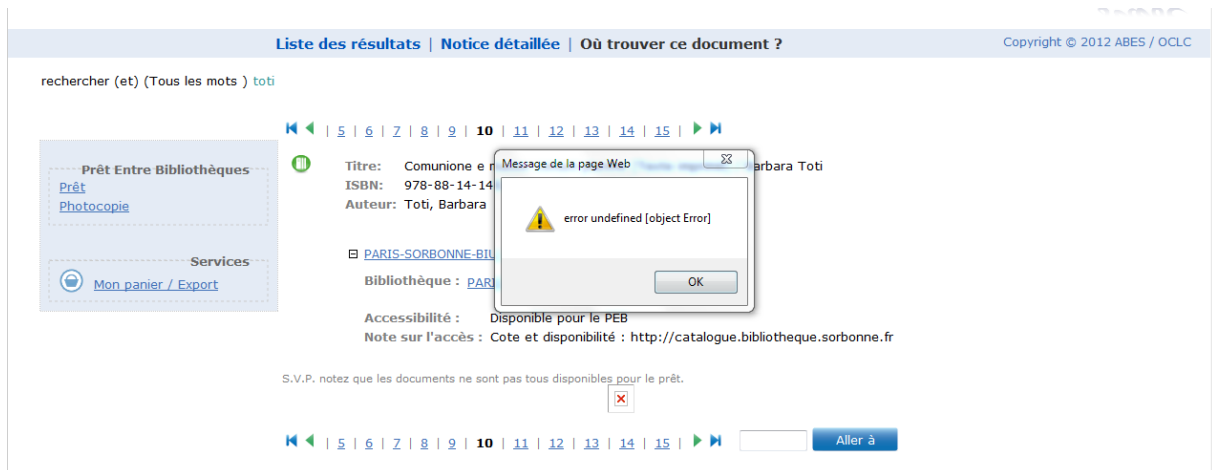


PARAMETRAGE POUR NAVIGATEUR Internet Explorer 9

Les utilisateurs de la version 9 d'Internet Explorer peuvent obtenir un message d'erreur (« error undefined ») lorsqu'ils cliquent sur le bouton "Où trouver de document ? « Where to find this document ? / »Nachweisinformationen" dans les versions anglaise et allemande du catalogue).



Que faire dans ce cas ?

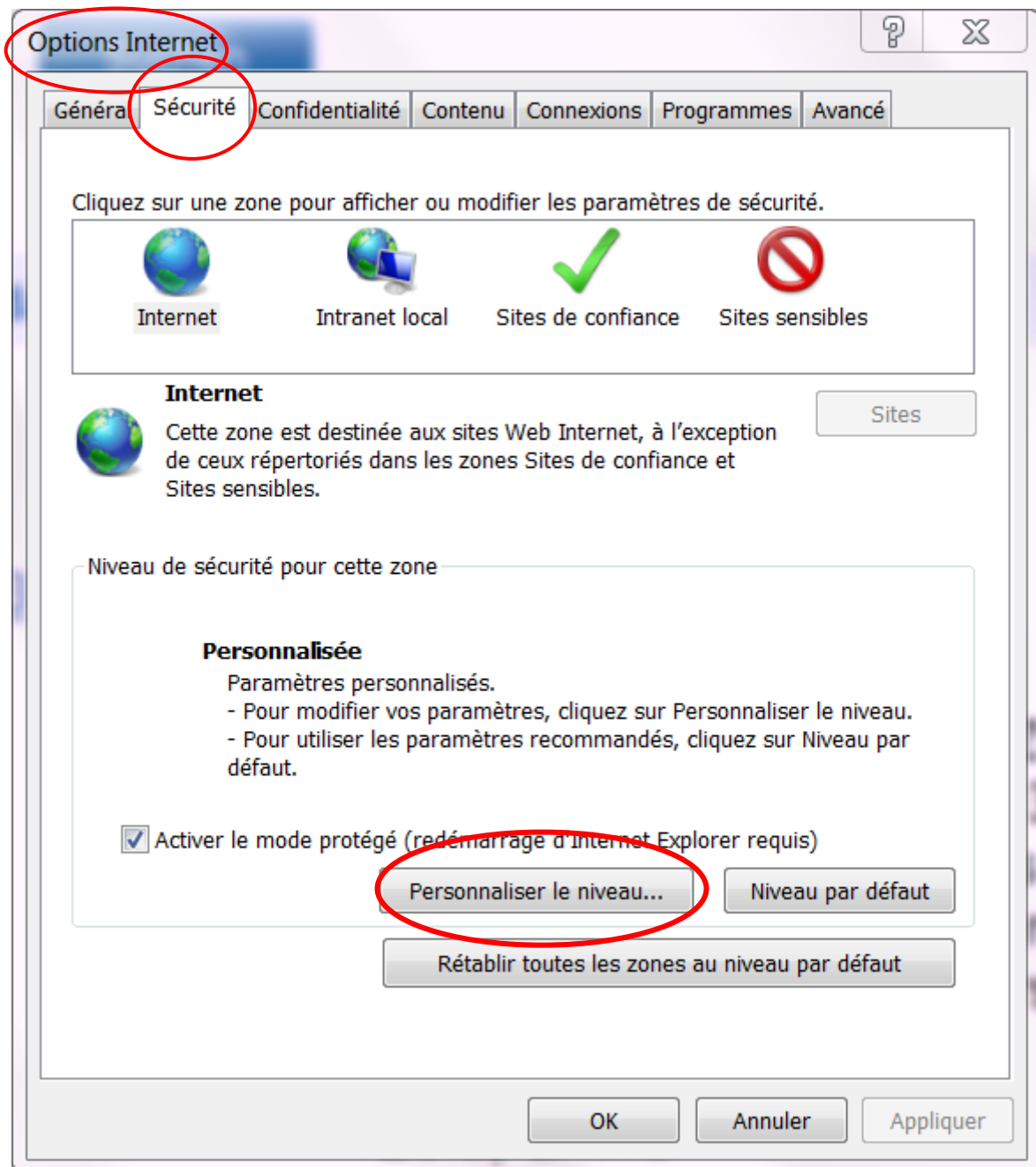
Étape 1 :

Sur la page d'accueil du Sudoc, choisir l'icône « petite roue » en haut à droite, qui donne accès aux « outils » d'Internet Explorer 9.



Etape 2 :

Choisir l'avant-dernière ligne « options internet », puis l'onglet « sécurité »

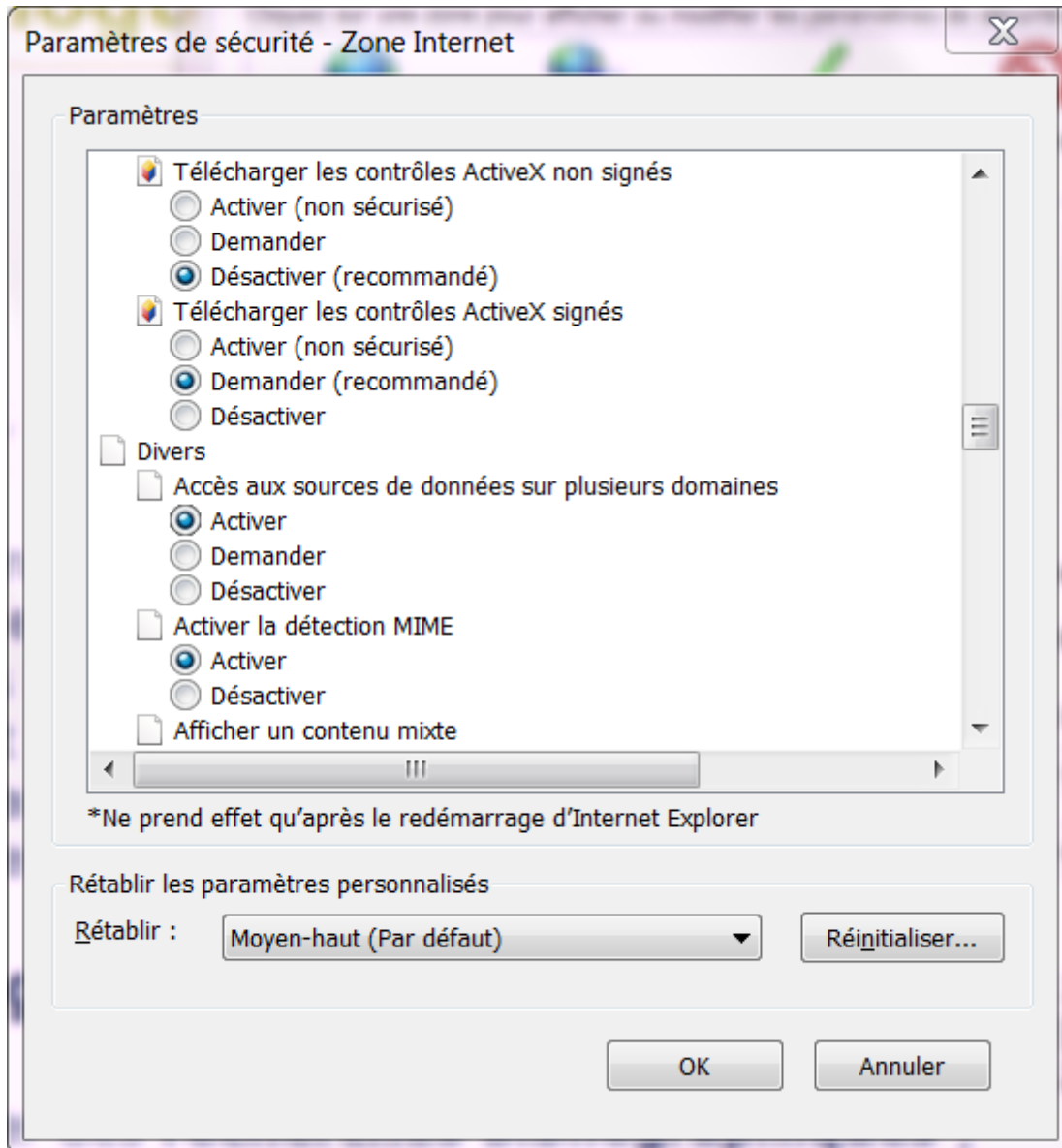


Etape 3 :

Descendre et cliquer sur le bouton « personnaliser le niveau »

Etape 4 :

Parcourir la liste jusque vers son milieu, et dans « Divers », choisir la rubrique « Accès aux sources de données sur plusieurs niveaux » : cliquer sur le bouton « activer ».

Etape 5 :

Ne pas oublier de cliquer que « OK » avant de quitter la fenêtre.