



MÉMO TÉLÉCHARGEMENT ET PARAMÉTRAGE



DOCUMENT DE RÉFÉRENCE

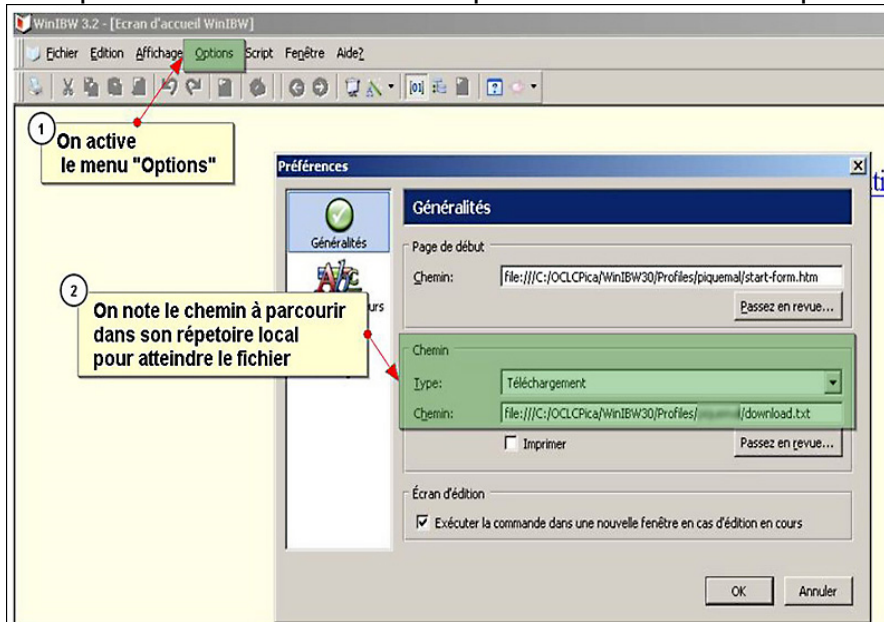
Guide méthodologique / Manuels:

- **Interrogation / Interrogation professionnelle**
- **Logiciel WinIBW / Interface**
- **Logiciel WinIBW / Listes des commandes**

COMMANDES SPÉCIFIQUES

- **HIS** ou bouton Historique : afficher l'historique
- **SAU** + numéro de lot + numéro de notice: sauvegarder les notices
Exemple : *sau S3 1-5, 8* = sauvegarde des notices 1,2,3,4,5 et 8 du lot 3
→ Permet de rassembler des notices, issues de diverses requêtes précédentes, dans un même « panier » de résultat.
La sauvegarde ne dure que le temps de la connexion en cours.
- **TEL** + numéro de lot + numéro de notice + format d'affichage : télécharger les lots
Exemple : *tel S8 6,9 U* = téléchargement des notices 6 et 9 du lot 8, en présentation utilisateur
→ Permet de transférer des notices, issues d'un lot ou du panier de sauvegarde, vers son ordinateur.

Le répertoire de destination est spécifié dans le menu Options :



- **IMP** + numéro de lot + numéro de notice + format d'affichage : imprimer les lots

MODIFICATION DES PARAMÈTRES

- **AFF PARAM** : afficher les paramètres par défaut
- **MOD PARAM** : modifier les paramètres par défaut
- **REI PARAM** : réinitialiser les paramètres par défaut