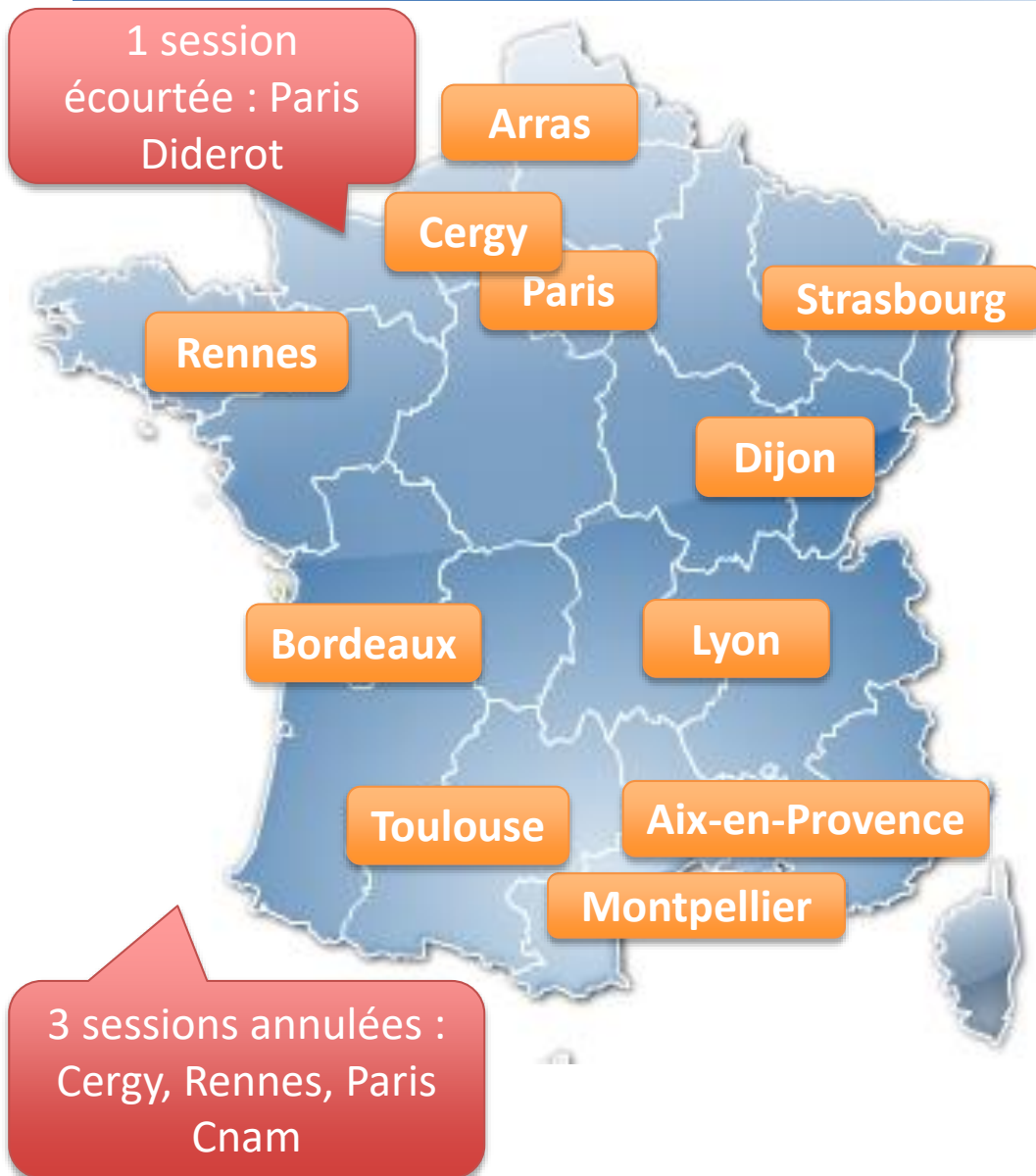


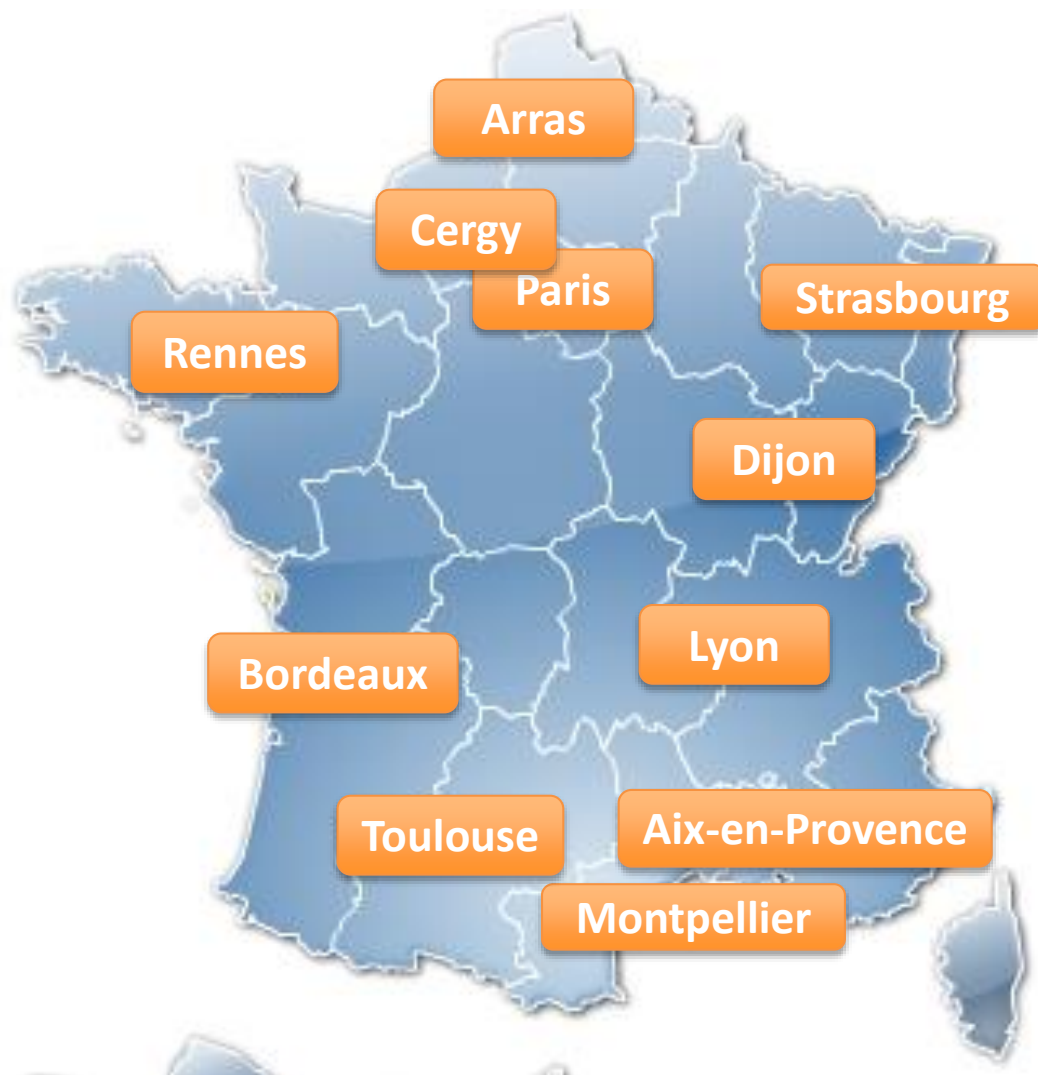
Réunion des formateurs-relais Sudoc

Bilan – octobre 2019 à janvier 2020



session	stagiaires
Dijon	11
Toulouse	8
Arras	9
Montpellier	8
Aix en Provence	8
Strasbourg	10
Paris Diderot	10
Lyon	8
Paris CNAM	9
Toulouse	5
Bordeaux	10
Dijon	10
12 sessions	106

A venir – Février à avril 2020

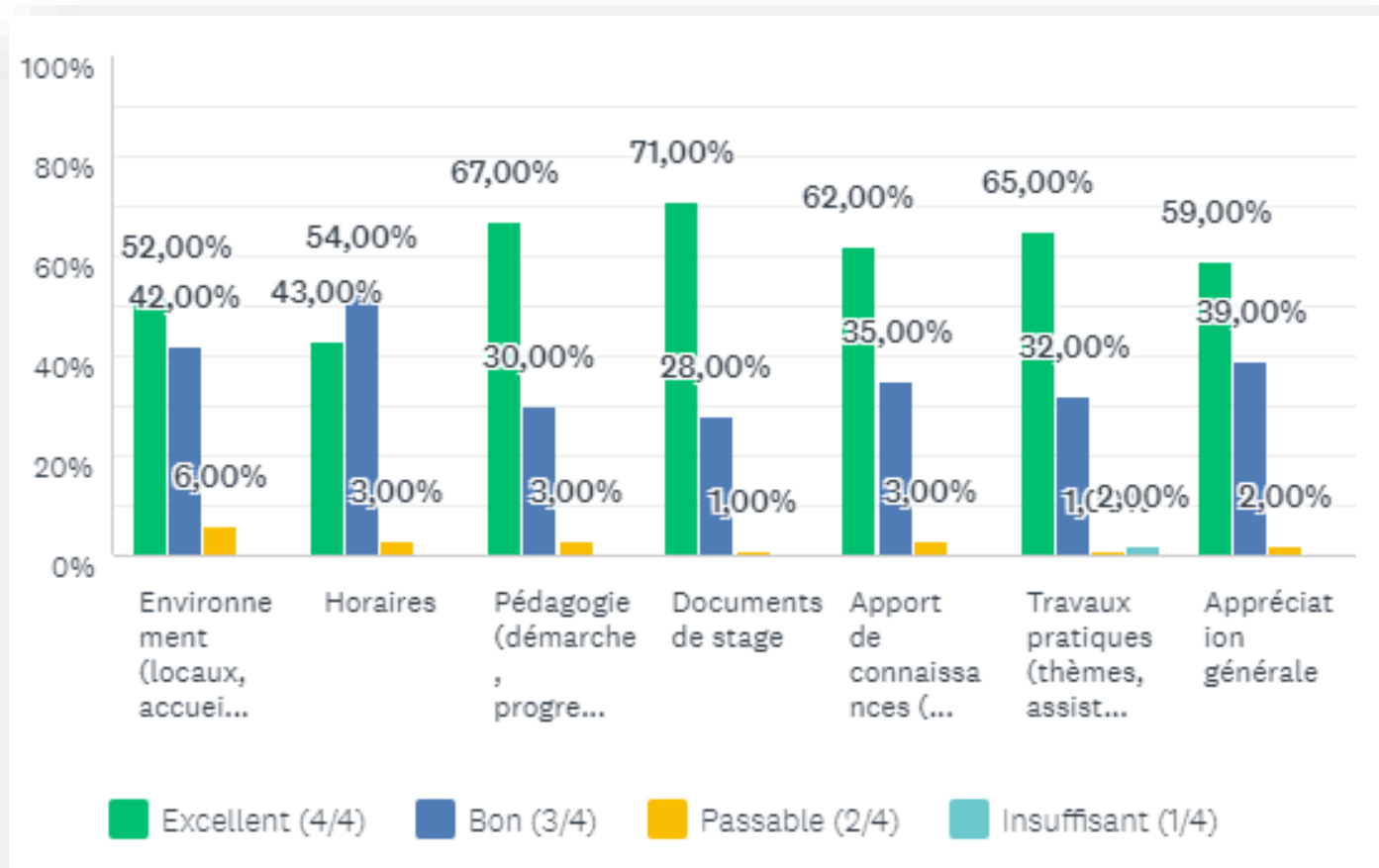


session	Stagiaires inscrits - en cours
Bordeaux	5
Lyon	8
Paris MNHN	8
Cergy	0
Paris MNHN	8
Rennes	9
Strasbourg	2
Aix en Provence	3
Arras	1
Paris Diderot	5
Paris BSG	2
Paris BSG	2
12 sessions	

Bilan stagiaires

Appréciation stagiaires : oct. à janv. 2020

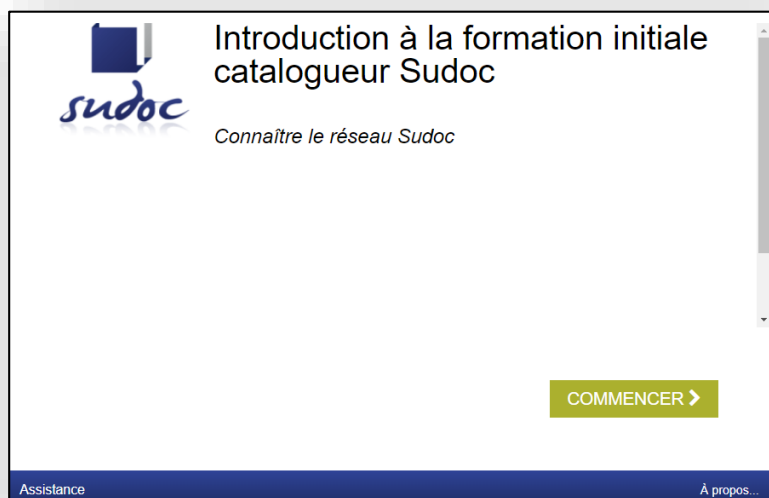
*100 répondants



Bilan stagiaire

■ Introduction en ligne

**51 réponses /100*



Une remarque sur la navigation dans le module

- Très bien, complet et approprié au contexte de la formation
- Contenu simple à comprendre, on peut l'appréhender tout seul, sans avoir besoin de le reprendre en formation.
- Bon récapitulatif du réseau Sudoc, permet de comprendre son environnement de travail et se situer dans le réseau

Bilan stagiaire

■ Appréciations formation : *les plus*

* 67 réponses /100

Travaux pratiques
Compétences/pédagogie des formateurs
Apports de connaissance
Echanges et bonne ambiance
Support de cours et Mémos

*« Elle m'ouvre des portes : l'accès à de nouvelles tâches »
« les supports de formation sont très bien réalisés, la formation est très bien organisée en ce qui concerne les temps de "cours+pratique" et les temps de pause »*

abes agence bibliographique de l'enseignement supérieur		Sudoc Formation initiale
INTRODUCTION AU TRAVAIL DANS LE SUDOC		
1. L'outil WinBW		01
2. Recherche et affichage		05
3. Organisation de données		17
CATALOGAGE		
4. Catalogage		23
4.1. Introduction au catalogage		27
4.2. Création de notices d'exemplaire		33
4.3. Création de notices bibliographiques		45
4.4. Création de notices bibliogr. par dérivation		51
4.5. Construction des liens		59
4.6. Consignes pour les accès sujet		63
4.7. Création de notices d'autorité		87
4.7. Consignes pour le catalogage dans le Sudoc		
TRAITEMENT DES DOCUMENTS SPECIFIQUES		
5. Ressources continues		91
5.1. Circuits ISSN et catalogage		102
5.2. Signaler ses états de collection		
6. Autres consignes Sudoc		111
6.1. Thèses et travaux universitaires		116
6.2. Ressources électroniques		120
6.3. Catalogue d'exposition		
MÉMOS		
Mémo Assistance		123
Mémo Interrogation professionnelle		127
Mémo Affichage		129
Mémo Utiliser les scripts		131
Mémo Téléchargement et paramétrage		133
Mémo Catalogage des exemplaires		135
Mémo Catalogage notices bibliographiques		137
Mémo Données codées de monographie imprimée		139
Mémo Correspondance ISBD vers RDA-FR / Unimarc		143
Mémo Types de contenu/de médiation/de Support		145
Mémo Création par copie/dérivation : impacts sur la notice		147

Bilan stagiaire

■ Appréciations formation : *les moins*

*36 réponses /100

Densité des contenus

Difficulté sur le niveau des contenus :

Trop rapide et complexe pour les collègues qui débutent vraiment ; niveau du TP trop élevé dans certaine partie (ressources continues, Unimarc ressources électroniques...). Donc programme trop ambitieux pour le temps imparti

Faire plus de TP

Disparité de niveau des stagiaires

Durée de la formation

Locaux

TRAVAUX PRATIQUES		
JEU 1		
TP 01	Recherche	159
TP 02	Données	165
TP 03	Localisation	169
TP 04	Création par copie	173
TP 05	Dérivation	177
TP 06	Choix des accès	181
TP 07	Création autorité nom de personne	183
TP 08	Création de notice bibliographique	185
TP 09	Notice de collection	191
TP 10	Notice de périodique	195
TP 11	Etat de collection	199
TP 12	Thèse	205
TP 13	Ressources électroniques	207
TP 14	Mémoire	211
TP 15	Catalogue d'exposition	213

Bilan stagiaire

■ Suggestions

*33 réponses /100

	stagiaires	À votre avis ?
Effectif	Nous étions un groupe de 5 personnes et c'était très bien. Je pense qu'il faut maintenir des groupes relativement peu nombreux, ce qui permet à la formatrice de voir tout le monde lors des exercices	<i> limiter le nombre de stagiaire à 10/sessions</i>
Contenu	Faire moins de théorie et plus de pratique Trop dense	<i> Passer moins de temps sur les diapos => Travaux pratiques permettant de revenir sur des points de la théorie</i>
Support	Manque un récapitulatif qui englobe les nouveautés sur la transition bibliographique concernant les nouvelles règles de catalogage	<i> N'est-ce pas sur le GM ?</i>
Programme	Proposer des formations plus spécialisées (ressources électroniques, Thèses...)	<i> Non, question déjà évoquée avec le groupe de travail FR : suppose des formateurs spécialisés. => domaine des CRFCB et établissements</i>

Bilan stagiaire

■ Suggestions

	stagiaires	À votre avis ?
Contenus pré-formation	pré formation : contenus animés, projets majeurs de l'abes en vidéo (export des données vers le web, bien expliquer les enjeux)	<i>Non, contenus cités qui va au-delà de la thématique « formation initiale au catalogage »</i>
Timing	Il serait bien de passer un peu plus vite sur le début de la formation (facile), et un peu plus lentement sur la fin (moins facile).	<i>Dépend du niveau de stagiaires. Importance de la recherche et de la complétude de la formation.</i>
Durée	La formation mériterait de durée une 1/2 journée de plus. Ce temps supplémentaire permettrait de développer davantage certains points et de poser des questions sur des cas pratiques	<i>La durée ne peut être allongée car suffisante pour assimiler les contenus. Revoir ensemble la dernière après midi prévue pour des TP récapitulatifs ? Proposer des fac similés (<u>déjà évoqué par Emilie</u>)</i>
TP	Plus de temps de TP Plus de suivi individualisé Certains TP trop compliqués	<i>Prendre plus de temps sur la partie « correction de TP » !</i>

Bilan stagiaire

■ Suggestions

	stagiaires	À votre avis ?
Niveau stagiaire	Vérifier le niveau de stagiaires	<p><i>Fait, au moment de l'annonce des formations ; au moment de l'envoi des convocations ; auprès des correspondants</i></p> <p><u><i>CE QU'ON PEUT FAIRE DE PLUS :</i></u></p> <ol style="list-style-type: none"> <i>1. Informer les correspondants catalogage de la nécessité d'un suivi après formation</i> <i>2. Envoyer le lien au QCM pré requis lors des inscriptions ?</i>
Niveau débutant	Pour les novices, c'est vraiment très difficiles même en ayant les pré requis. il faudrait peut être avoir des supports de cours avant de suivre la formation ? Pensez peut-être à faire plus de "pas à pas" pour les débutants.	<p><i>Rappel :</i></p> <p><i>La formation s'adresse aux débutants qui viennent 1) s'approprier un outil de catalogage et ses fonctionnalités 2) connaître les pratiques et règles Sudoc</i></p>

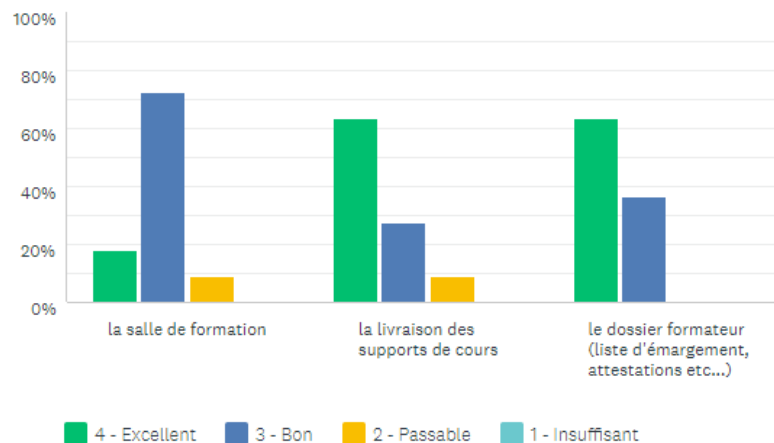
Bilan Formateurs

Bilan formateur

■ Logistique

Sur 11 réponses :

- Dysfonctionnement de WinIBW sur une session
- Problème d'intitulés d'établissements dans des attestations
- Mauvaise version du support : retard de livraison pour les sessions de janvier 2020



	4 - EXCELLENT	3 - BON	2 - PASSABLE	1 - INSUFFISANT	TOTAL
▼ la salle de formation	18,18% 2	72,73% 8	9,09% 1	0,00% 0	11
▼ la livraison des supports de cours	63,64% 7	27,27% 3	9,09% 1	0,00% 0	11
▼ le dossier formateur (liste d'émargement, attestations etc...)	63,64% 7	36,36% 4	0,00% 0	0,00% 0	11

Bilan formateur

**sur 11 répondants*

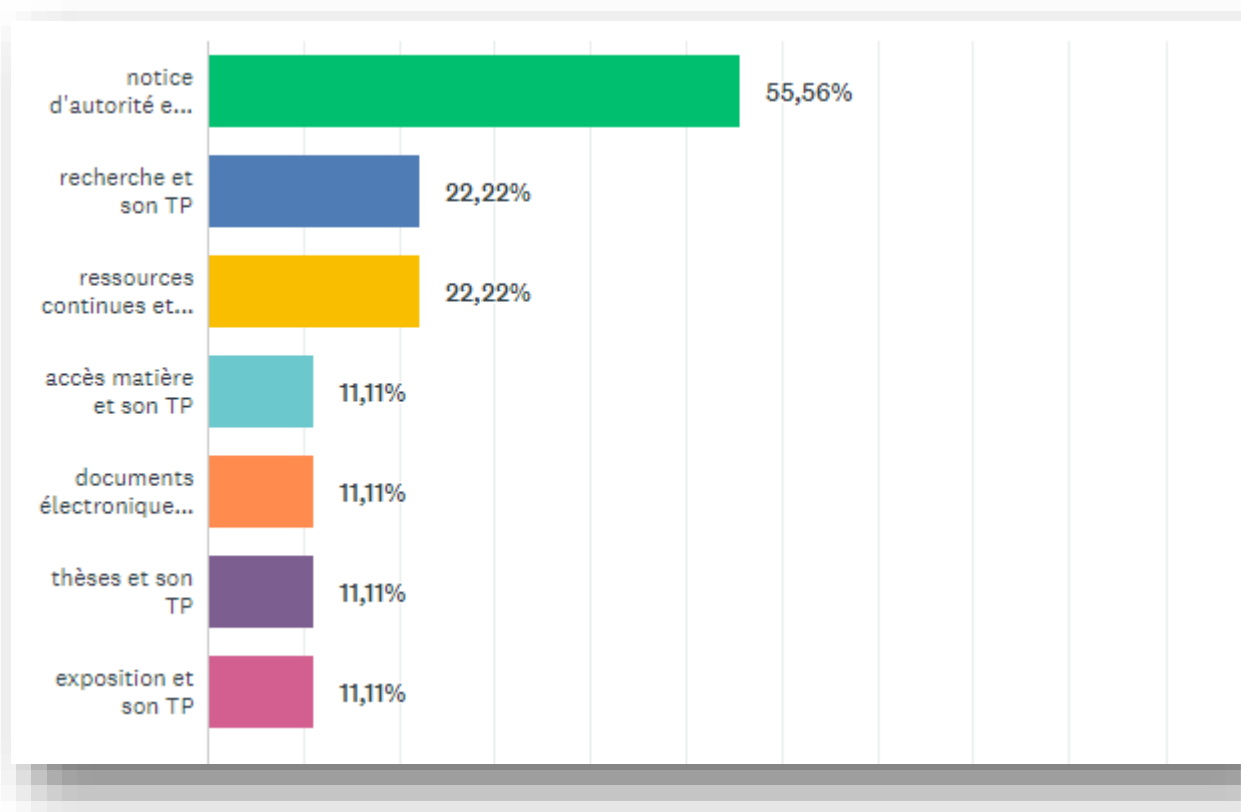
		À votre avis ?
Prérequis ISBD-RDA	Niveau moyen <i>Manque de maîtrise et de pratique 2 personnes sans aucun pré requis</i>	<i>L'usage du format avec WinIBW vous demande un fort accompagnement des stagiaires : cela reste inéluctable !</i>
Prérequis UNIMARC	Niveau moyen Manque de maîtrise et de pratique 2 personnes sans aucun pré requis	<i>L'acquisition passe par la pratique donc les temps des TP sont indispensables</i>
Module Intro en ligne	Bien assimilés <i>Mais quelques stagiaires n'ont pas pris le temps de le visionner</i>	
Participation stagiaires	Bonne participation et implication dans l'ensemble <i>1 session avec un groupe « mou » au départ 1 session avec quelques stagiaires (non professionnels) « perplexes » face à WinIBW</i>	

Bilan formateur

■ Séquences difficiles

Sur 11 réponses

- 5 : séquence Autorités
- 2 : séquences Recherche et Ressources continues
- 1 : séquences Accès matière, Documents électroniques, Thèses, Exposition



Infos générales

- **Journées Abes : 05 et 06 mai 2020**

- **Réunion formateurs : du 22 au 24 juin 2020**
 - Atelier Pré requis ?
 - Ateliers sur séquences à améliorer
 - Révision des TP
 - Intervention d'experts ABES
 - Travail logistique (calendrier saison 2020-2021)