

Le signalement des ressources électroniques

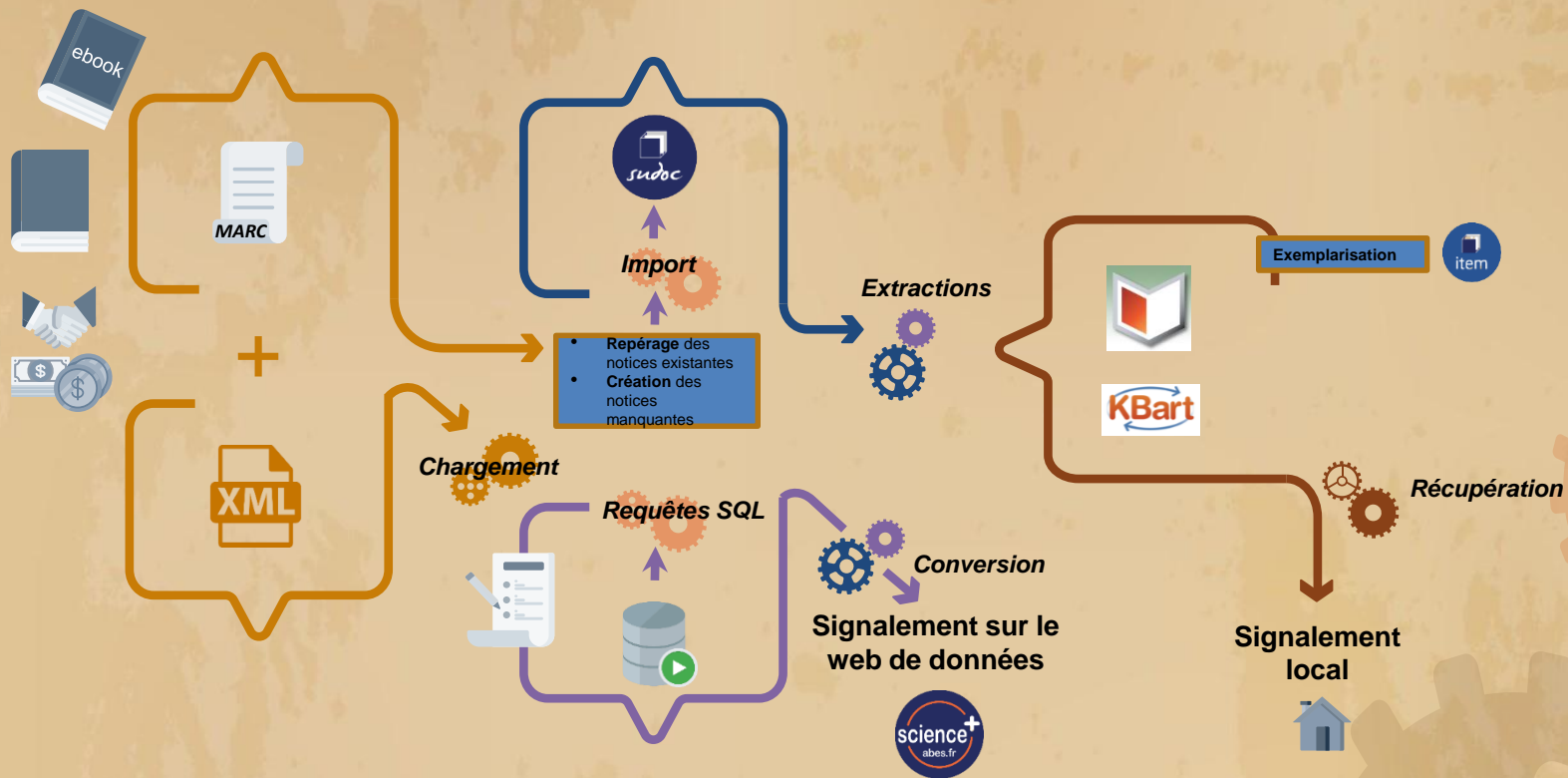
Réunion des formateurs-relais Sudoc
23/06/2022



Les licences nationales

- Intérêt de leur signalement
 - Accès uniforme sur le territoire national
 - Public cible fort utilisateur du Sudoc public
 - Corpus stable et pérenne (surtout pour les accès via la plateforme ISTEEX)
- Investissement Abes dans la qualité du signalement par corpus
 - Exhaustivité dans le signalement en central
 - Enrichissements systématiques : liens...
 - Utilisation systématique des codes bouquets
 - Corpus clos, mais signalement évolutif :
 - prise en charge par l'Abes (non exclusif)
 - avec la plus-value des retours des bibliothèques !

Chaîne de traitement Abes : ebooks



Chaîne de traitement Abes : revues





Les licences nationales : signalement

- Où trouver les informations ?
 - <https://documentation.abes.fr/sudoc/ProfilCoordi.html>



Portail documentaire pour le coordinateur Sudoc



Gérer les données d'exemplaires

Voir tous les imports dans le Sudoc

Signaler les documents correspondant aux imports de notices éditeurs

Signaler les documents correspondant aux licences nationales

Créer des exemplaires en masse avec ITEM : Manuel - Tutoriel

Mettre à jour les exemplaires en masse avec ITEM : Manuel - Tutoriel

- <https://www.licencesnationales.fr/les-corpus-acquis/>

Signaler le corpus

Réutiliser les métadonnées du Sudoc

Les listes préparées pour permettre l'exemplarisation automatique des ressources ainsi que les requêtes WinIBW associées sont disponibles à partir des manuels de l'Abes :



Signaler les exemplaires LN dans les outils documentaires



Les licences nationales : signalement

- Signalement par éditeur, corpus ou à la carte
 - Exemple des ressources Brill en LN :

Thématiques	Listes globales* et listes par webservice	Requête WinIBW (zone 035)	Code bouquet
Collection « Recueils Académie Droit International » (1280 notices d'e-books)	Liste RADI (format xls) Liste RADI (format csv) Liste RADI (format txt)	che sou brill-radi-ln?	2014-101
Collection «Colloques/Workshop Series » (15 notices d'e-books)	Liste WORKSHOP (format xls) Liste WORKSHOP (format csv)	che sou brill-workshop-ln?	
Collection « The Law Books of the Academy » (7 notices d'e-books)	Liste LAW-BOOKS (format xls) Liste LAW-BOOKS (format csv)	che sou brill-law-books-ln?	
Collection « The Centre for studies and research in international law and international relations » (8 notices d'ebooks)	Liste CENTRE-STUDIES (format xls) Liste CENTRE-STUDIES (format csv)	che sou brill-centre-studies-ln?	
203 périodiques électroniques	Liste périodiques Brill (format xls)	Aucune requête ne permet d'isoler ces notices, avant exemplarisation	
Collection « Religions in the Graeco-Roman World Online » (216 notices d'ebooks correspondant à 240 volumes)	http://www.sudoc.fr/services/listesElectroniques/BRILL_LN20_EB_RGRW	che sou brill_ln20_eb_rgrw?	2020-151

* Structure des données dans le fichier : PPN · Titre · Editions · Collection · URI 859 · AutreEdition · PubliéFn



Les licences nationales : le choix des exemplaires

- Possibilité de signaler 2 exemplaires LN :
 - Plateforme éditeur
 - Plateforme ISTEEX

Thématiques	Liste par webservice	Requête dans WinIBW (zone 035)	Code bouquet
1494 notices de monographies en sciences politiques et relations internationales.	Avec accès sur la plateforme de l'éditeur : https://www.sudoc.fr/services/listesElectroniques/TFLN_PE	CHE SOU TF_EBOOKS_LN?	2016-115
	Avec accès sur la plateforme ISTEEX : https://www.sudoc.fr/services/listesElectroniques/TFLN_PI		

- 2 B859 => 2 exemplaires Abes, avec des E856 distinctes

```

859 4# $qPDF $qSWF $uhttps://doi.org/10.4324/9780203008348 $zAccès sur la plateforme de l'éditeur
859 4# $qPDF $uhttps://revue-sommaire.data.istex.fr/ark:/67375/8Q1-5DSZMVBQ-Q $zAccès sur la plateforme ISTEEX
e01 $a22-02-17 $bx
930 ## $b341725298 $jg
991 ## $aexemplaire créé automatiquement par l'ABES
A97 16-03-22 16:34:43.000
A98 341725298:22-02-17
A99 573151741
E856 4# $qSWF $qPDF $2Accéder à la ressource sur la plateforme de l'éditeur $uhttps://doi.org/10.4324/9780203008348 $92016-115
e02 $a15-03-21 $bx
930 ## $b341725298 $jg
991 ## $aexemplaire créé automatiquement par l'ABES
A97 16-03-22 16:34:43.000
A98 341725298:15-03-21
A99 691638020
E856 4# $qPDF $uhttps://revue-sommaire.data.istex.fr/ark:/67375/8Q1-5DSZMVBQ-Q $2Accéder à la ressource sur la plateforme ISTEEX $92016-115

```



Complémentarité des zones 230, 336, 339 : la taille du fichier

- Tout commence avec les données codées
 - 135 : ressources électroniques

135 ##\$ad\$br

Codes monographies électroniques															
NoticeBib	Général	Langues	Pays	PériodHist	ResÉlectr	Monogr	CatésGén	CatésAltPhys	CatésEchelle	CatésDesMat					
Ressources électroniques (135)								Indicateurs ##							
Type de fichier informatique				Spécificités matérielles				Couleur				Dimensions			
d : texte				r : en ligne											
Son				Bits par pixel				Nombre de formats de fichier				Assurance de qualité			
Source ou antécédent				Compression				Qualité du reformatage							

- Pour irriguer d'autres zones...

– 230 : 230 ##\$aDonnées textuelles

– 339 : 339 ##\$aHTML\$d2015
339 ##\$aSWF\$d2015

- Avec un partage pas toujours clair...



Complémentarité des zones 230, 336, 339 : la taille du fichier

- Essayons d'y voir plus clair !

- Différence entre :

- type de contenu **technique**



- VS.

- type de contenu du point de vue **documentaire**



- Bonus : appariement des informations avec d'autres données, i.e. les dates de mise en ligne d'un format particulier :

- Html

- Pdf...

- Liste fermée des formats à utiliser ici :

- <https://documentation.abes.fr/sudoc/formats/unmb/zones/339.htm>



La 230 : quézaco ?

- Zone particulière à certains types de ressources : ressources électroniques

Indication spécifique du type de ressource et importance matérielle de la zone de la **description matérielle** de l'ISBD(ER).

La **mention de taille** est mise entre parenthèses après la définition du fichier.

Le nombre de fichiers constituant les données ou le programme est exprimé en chiffre arabes. Le nombre d'enregistrements et/ou d'octets pour un fichier de données, ou le nombre d'instructions et/ou d'octets pour un programme, peut être fourni.

(Manuel Unimarc IFLA)



La 230 : quézaco ?

- Des informations strictement techniques :

230 ## \$aLogiciel d'application

230 ## \$aDonnées textuelles

230 ## \$aDonnées textuelles et iconographiques et logiciels d'application

230 ## \$aLogiciel utilitaire

230 ## \$aMultimédia



La 336 : quézaco ?

- Note sur le type de ressource électronique

Cette zone contient des renseignements sur le type de la ressource électronique : **description générale** (données textuelles, programme, données numériques par exemple) ainsi que des informations plus spécifiques telles que **la forme ou le genre des données textuelles** (par exemple : biographie, dictionnaire, index).

(Manuel Unimarc IFLA)



La 336 : quézaco ?

- Des informations sur la typologie documentaire / le contenu intellectuel

336 ## \$aType de ressource électronique : données textuelles et chiffrées

336 ## \$aType de ressource électronique : multimédia

336 ## \$aType de ressource électronique : données textuelles et iconographiques

336 ## \$aType de ressource électronique : logiciel utilitaire

Plus clair pour les exemples en anglais :

336 ## \$aNumeric (summary statistics)

336 ## \$aText (Law reports and digests)



La 339 : quézaco ?

- Une zone faite maison
 - Seulement pour l'affichage Sudoc, pas pour les transferts réguliers
 - Permet de relier format et date :

```
339 ##$aHTML$d2005
```

```
339 ##$aEPUB$d2012
```

```
339 ##$aPDF$d2012
```

- Est complémentaire aux zones 230 ou 336



Focus sur quelques points de vigilance

- **017** `017 70$a10.4324/9780203802960$2DOI`
 - Plus jamais du `017 70$aDOI` : `http:dx.doi...$2doi`
- **035** `035 ##$aTF_EBOOKS_LN_10.4324/9780203802960`
 - Ne doit pas voyager : ne pas l'arracher, ne pas la copier...
- **338** : ne concerne pas le financement de l'accès à la ressource
 - Mais si vous trouvez une info (projet de recherche ANR, ERC...) : enrichissement bienvenu !
- **371** `371 0#$aAccès en ligne pour les établissements français bénéficiaires des licences nationales`
`371 0#$aAccès soumis à abonnement pour tout autre établissement`
`371 1#$aConditions particulières de réutilisation pour les bénéficiaires des licences nationales` `$chttps://www.licencesnationales.fr/taylor-francis-ebooks-contrat-licence-ln-2015`
 - Plus jamais de la 310 pour les accès
 - La E856 concerne des informations locales (proxy, règles spécifiques à l'établissement...)